

A	pobocze szer. 0,5m z kostki bruk.
8	kostka bruk. bet. wibroprasowana
3	podsyпка cement. piaskowa
20	w. podbudowy z betonu cementowego B-15
15	w. kruszywa stabilizowanego cementem 2,5MPa
46	

6	kostka bruk. bet. wibroprasowana
5	podsyпка cement. piaskowa 1.4
10	w. podbudowy z kruszywa
15	łamanego stabiliz. mech. 0/32
36	w. odcinająca z piasku

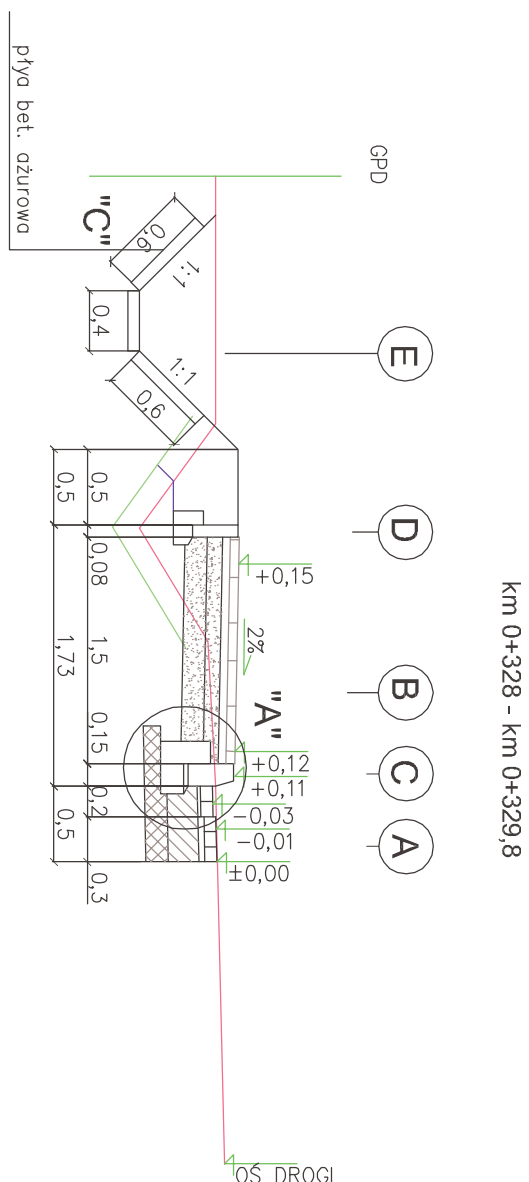
C	Krawężnik "15"
	proj. krawężnik gr.15cm
	podsyd. cement-piasek. gr.3cm
	ława betonowa z betonu
	B-15 gr. 15 cm

D	OPRZEŻE "8"
	obrzeże betonowe gr.8cm na
	ławie gr.8cm z oporem.
	ława z B-15

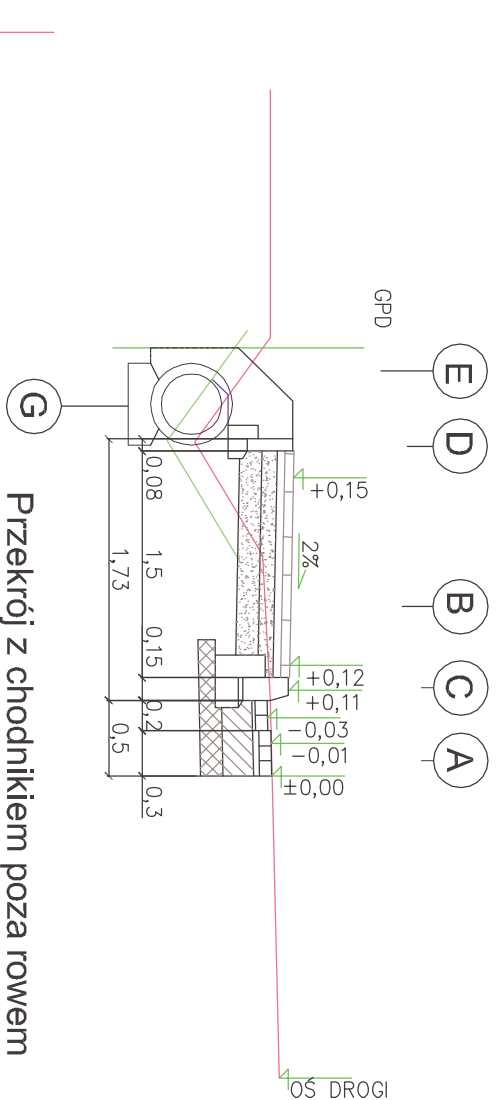
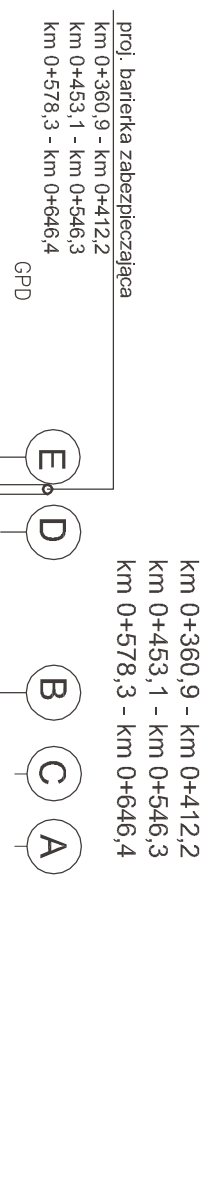
E	ROWY - SKARPA
	hydroobsiew

G	RÓW KRYTY
	RURA PVC Ø400
	ława z piasku gr. 15cm

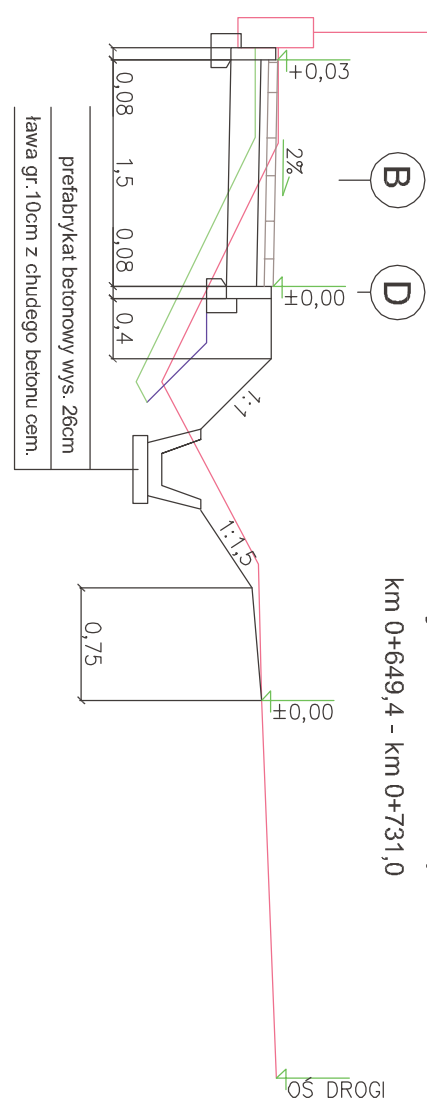
Przekrój z rowem poza chodnikiem



Przekrój z rowem poza chodnikiem-rów umocniony korytkiem bet. typu kolejowego



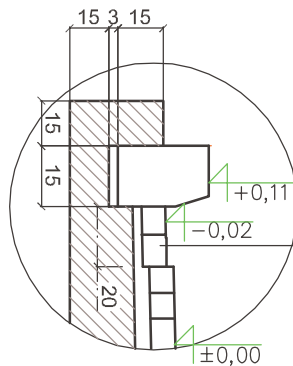
Przekrój z chodnikiem poza rowem



prefabrykat betonowy typu kol. **karta kat.01.13**
tława gr. 10cm z chudego betonu cem.

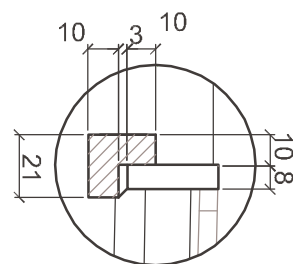
Szczegóły A

Skala 1:25



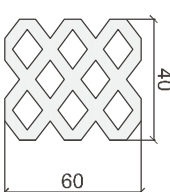
Szczegóły B

Skala 1:25



Szczegóły C

skala 1:25



<p>Inwestor</p> <p>Gmina Radomyśl Wielki</p> <p>ul. Rynek 32, 39-310 Radomyśl Wielki</p>	<p>Wykonawca</p> <p>Andrzej Grądański</p> <p>Podlęczany 240g; 39-300 Mielec</p> <p>kontakt: tel. 697 610 637</p> <p>email: a.gradański@interia.pl</p>
<p>Przedsięwzięcie:</p> <p>Przebudowa drogi gminnej w miejscowości Partynia (nr drogi 103577R) polegająca na budowie chodnika dla pieszych w pasie drogowym na odcinku o długości 400m</p>	
<p>Projektant</p> <p>mgr inż. Andrzej Grądański Upr. do proj. bez ograniczeń w specjalności drogowej Upr. PDK/0090/POOD/07</p>	<p>podpis</p>
<p>Data:</p> <p>Marzec 2015</p>	<p>Skala:</p> <p>1:50</p>
<p>Stadium</p> <p>Dokumentacja techniczna</p>	<p>rys. nr</p> <p>3</p>
<p>Rysunek</p>	<p>Przekroje typowe</p>